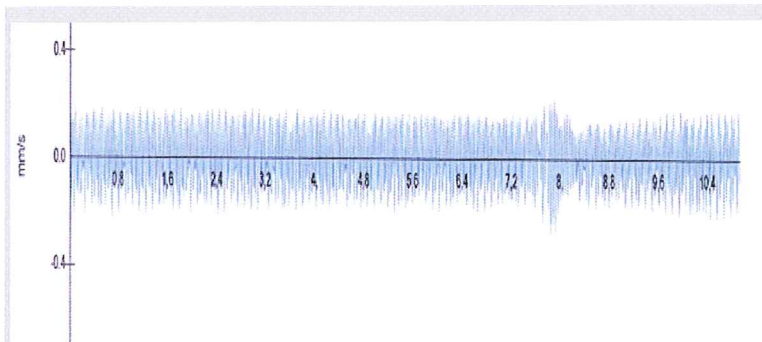


**Fachbereich IMMISSION**
**Referenzprojekt AUSBAU INNERE PASSAUER STRASSE,  
STRAUBING**

Erschütterungsmessung


**Zeitraum** 2002

**Leistungen** ▶ Baubegleitende Erschütterungsmessung

Die Stadt Straubing beauftragte die IFB Eigenschenk GmbH mit einer Erschütterungsmessung im Zuge des Ausbaus der Inneren Passauer Straße in Straubing. Bei dieser Baumaßnahme wird der gesamte Straßenoberbau komplett erneuert, so dass es z.B. bei Verdichtungsarbeiten zu Erschütterungen kommt.

Um Schäden an der angrenzenden Bebauung auszuschließen, wurde durch Erschütterungsmessungen an mehreren Stellen eine Kontrolle der durch die Baustelle, insbesondere durch Verdichtungsarbeiten, verursachten Erschütterungsemissionen durchgeführt. Bei einem Überschreiten der Anhaltswerte sollte der Bauablauf und der Einsatz von Verdichtungsgeräten entsprechend beeinflusst werden, um eine Reduzierung der Emissionen zu erreichen.

Mit den durchgeführten Erschütterungsmessungen konnte der Nachweis erbracht werden, dass die in der Norm geforderten Anhaltswerte nicht überschritten wurden.